



ZAŁĄCZNIK NR 2 DO ZAPYTANIA OFERTOWEGO NR 1/0173/2018 Z DNIA 23.10.2018.

SPECYFIKACJA TECHNICZNA

ArcelorMittal Poland S.A. (dalej też AMP) prowadzi działalność w różnych oddziałach w Polsce, głównie koncentrując produkcję stali w Krakowie i w Dąbrowie Górniczej oraz w innych ważnych jednostkach produkcyjnych odpowiedzialnych za produkcję różnych gatunków produktów stalowniczych w Polsce.

Przedmiot zamówienia wskazany w niniejszej specyfikacji dotyczy projektu pt. „**Nowe wyroby kolejowe w Hucie Królewskiej**” (nr projektu **POIR.01.02.00-00-0173/16-00**), współfinansowanego w ramach działania 1.2 „Sektorowe programy B+R” Programu Operacyjnego Inteligentny Rozwój 2014-2020 współfinansowanego ze środków Europejskiego Funduszu Rozwoju Regionalnego.

Niniejsza specyfikacja została przygotowana z najwyższą starannością względem określenia pełnego, jednoznacznego i wyczerpującego opisu przedmiotu zamówienia tak, aby umożliwić wykonawcom określenie wszystkich swoich zobowiązań i ryzyka oraz odpowiedzialną kalkulację ceny i innych elementów wyceny.

Spółka AMP oczekuje rozwiązania technicznego spełniającego wymagania instalacji. Od Wykonawców oczekuje się złożenia podstawowej oferty uwzględniającej wymagania niniejszej Specyfikacji Technicznej.

Pakiet musi być kompletny pod każdym względem, a wycena obejmować wszelkie elementy/urządzenia niezbędne do osiągnięcia należytej konstrukcji, eksploatacji i utrzymania ruchu instalacji.

Wykonawca jest zobowiązany zapoznać się z niniejszą specyfikacją i upewnić się, że instalacja jest technicznie wykonalna, a także przyjąć pełną odpowiedzialność za gwarantowaną pracę dostarczonej instalacji i urządzeń w zakresie wydajności, parametrów oraz sprawnego i niezawodnego działania.

Szczegółowa dokumentacja będzie dostępna u Zamawiającego (osoba kontaktowa: Roman Orczykowski) po podpisaniu oświadczenia o zachowaniu poufności znajdującego się w Załączniku nr 3 do zapytania ofertowego i przesłania jego skanu na adres e-mail marta.bodnar@arcelormittal.com.



ZAKRES DOSTAW

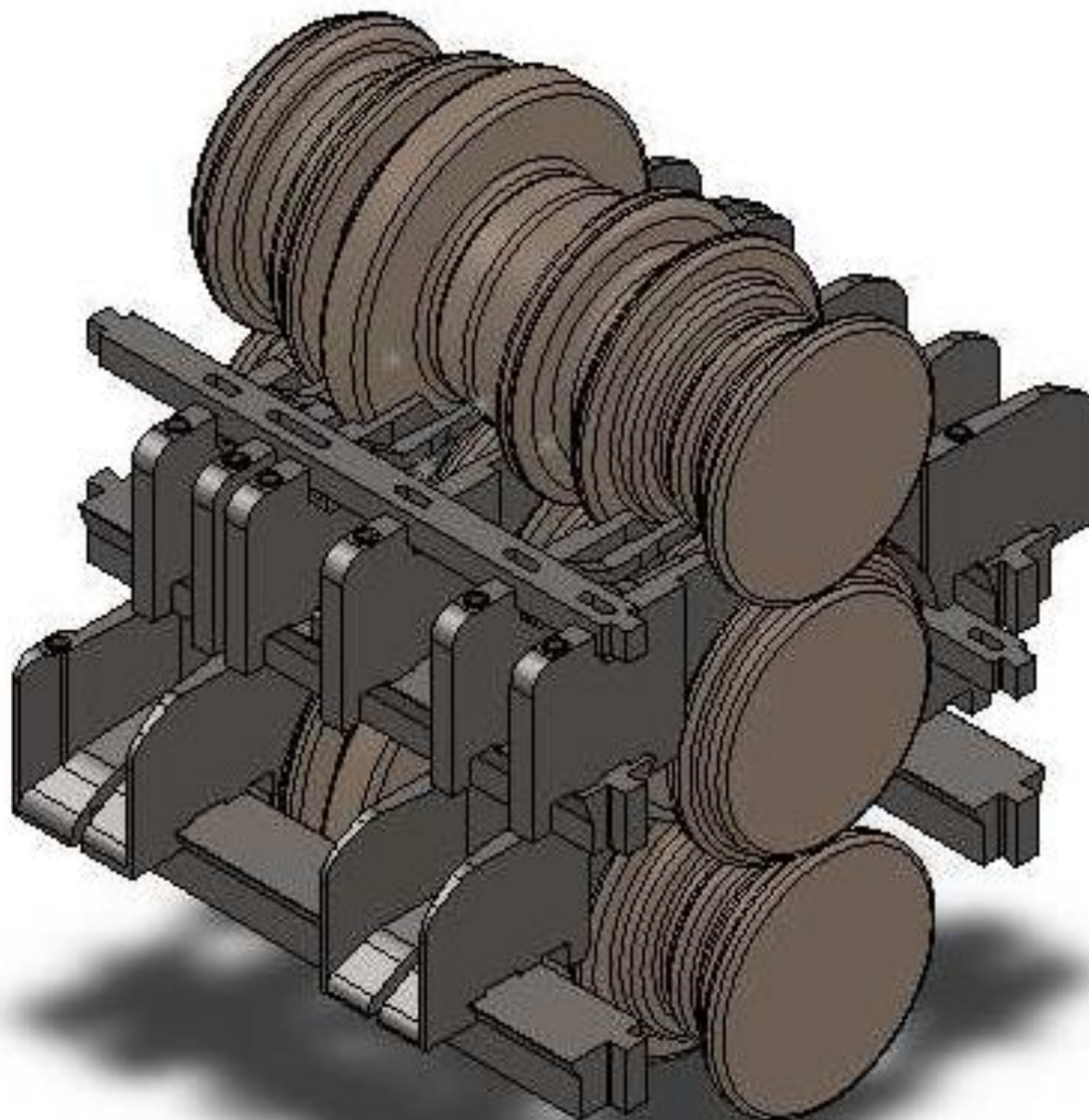
I. Osprzęt walcowniczy

1. Zestawienie elementów osprzętu - belki osprzętowe, belczyki, pazury, prowadnice, śruby do prowadnic, nakrętki kliniaste, śruby do belek i materiały pomocnicze – według załączonej tabeli

L.P.	Ilość elementów	NAZWA	Masa [kg]	MATERIAŁ
1	12	belki osprzętowe	7038,2	40 HM
2	7	belczyki	1214,5	40 HM
3	48	prowadnice	7951,4	staliwo L, 40HM, L 45G
4	66	pazury	1100,4	stal St7 (kuta)
5	50	śruba do prowadnic M42	330,0	St5
6	50	nakrętka kliniasta	320,0	St5
7	44	śruba M36 do górnych belek	95,2	St5
8		podkładka M36 - zakup materiału	15,0	PN-82005
9		podkładka M42 - zakup materiału	20,0	PN-82005
10		nakrętka M36-zakup materiału	20,0	PN-8244
11		blacha 40 mm-zakup materiału	960,0	1 arkusz 40x1200x2500
		Osprzęt Σ	19064,7	

Wizualizacja funkcjonalna systemu - osprzęt walcowniczy.

Funkcjonalność osprzętu obrazuje przykładowe złożenie walców klatki.

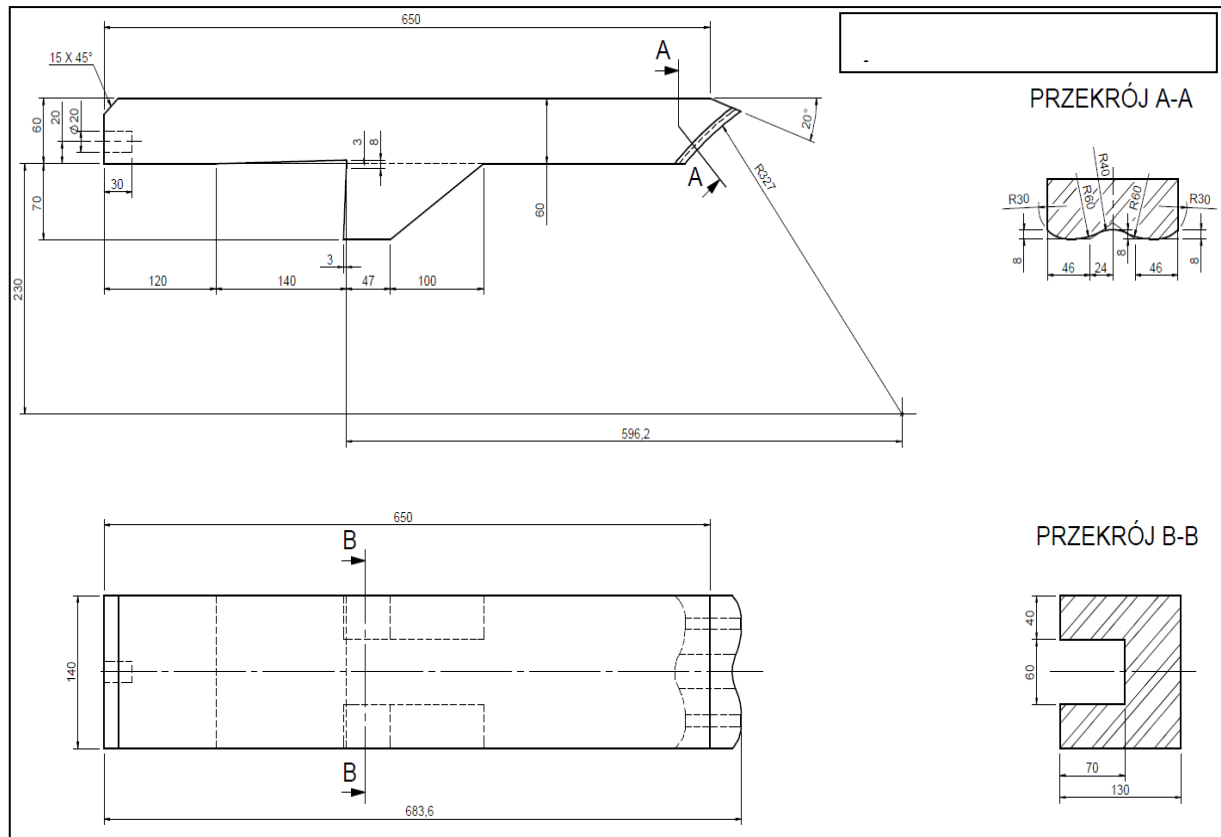


Zakres wykonania:

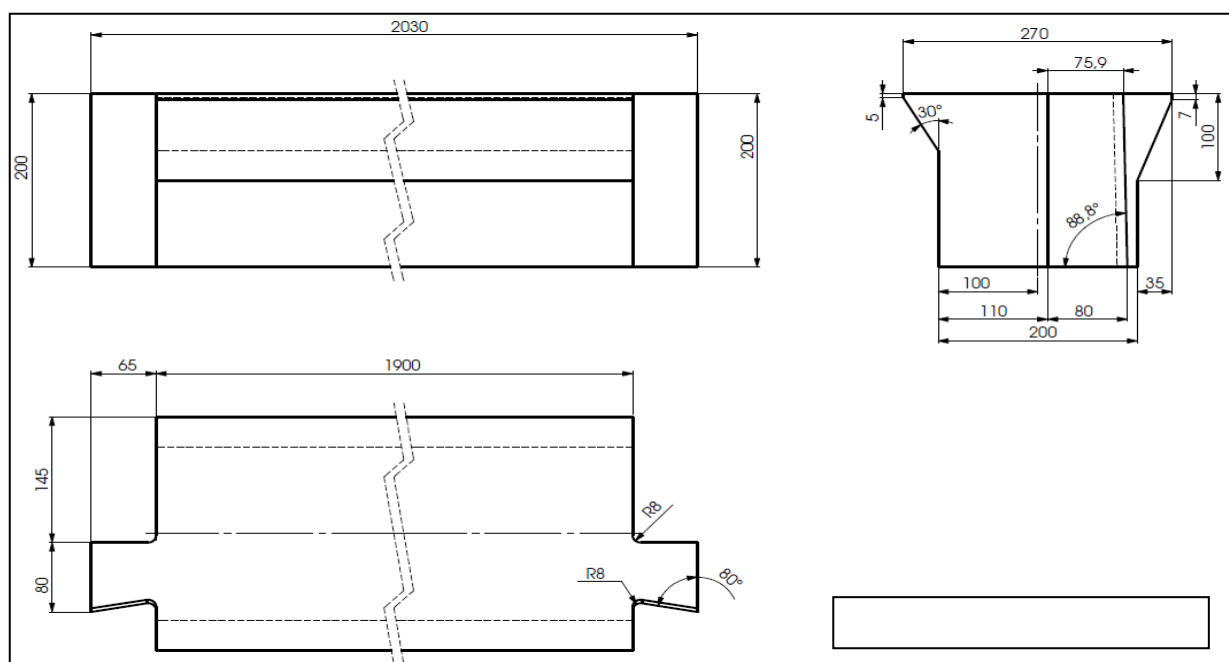
1. Wykonanie i dostawa do zlecającego.
2. Osprzęt dopasowany do złożenia walców, jak powyżej.



Przykładowy rysunek pazura.



Przykładowy rysunek belki osprzętowej.



II. Osprzęt dla urządzeń prostujących.

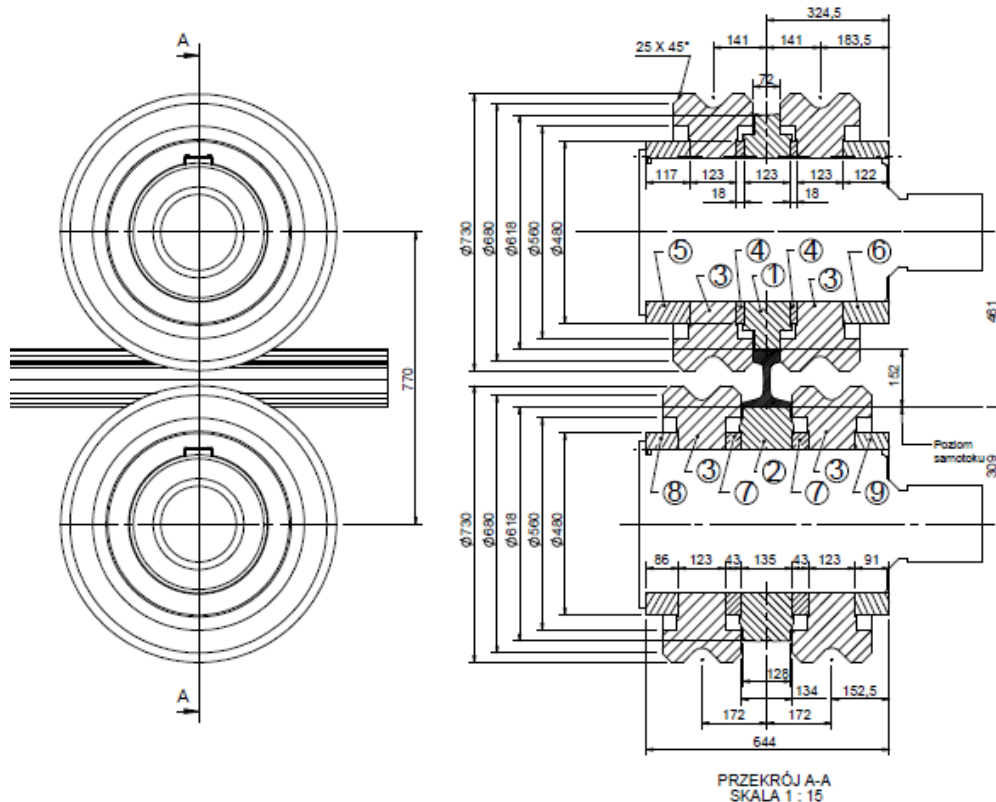
Prostownica pozioma

Zestawienie elementów osprzętu

Rolki prostujące					
Lp.	Nazwa	Opis	Ilość [szt.]	Masa jednej sztuki [kg]	Razem [kg]
1.	Rolka głowy	2030	4	150,2	600,80
2.	Rolka stopy		5	187,2	936,00
SUMA:					1536,80

Dystanse					
Lp.	Nazwa	Opis	Ilość [szt.]	Masa jednej sztuki [kg]	Razem [kg]
1	Pierścień dystansowy	480 x 18	16	9,9	158,4
2	Pierścień dystansowy	480 x 117	4	69,1	276,4
3	Pierścień dystansowy	480 x 122	4	72,1	288,4
4	Pierścień dystansowy	480 x 43	10	25,2	252
5	Pierścień dystansowy	480 x 86	5	53,9	269,5
6	Pierścień dystansowy	480 x 91	5	56,8	284
SUMA:					1528,70

Rysunek układu rolek i pierścieni.





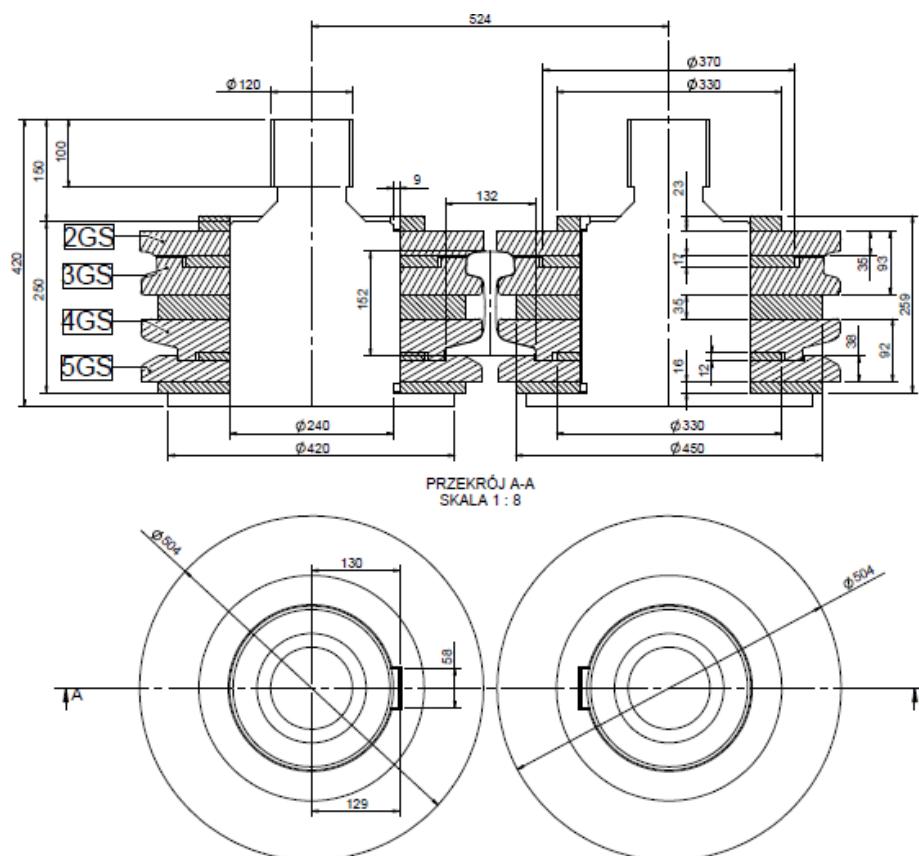
Prostownica pionowa

Zestawienie elementów osprzętu

Rolki prostujące					
Lp.	Nazwa	Opis	Ilość [szt.]	Masa jednej sztuki [kg]	Razem [kg]
1.	2GS	2030	8	43,4	347,2
2.	3GS	2030	8	55,2	441,6
3.	4GS	2030	8	61	488
4.	5GS	2030	8	44	352
SUMA:					1628,80

Dystanse					
Lp.	Nazwa	Opis	Ilość [szt.]	Masa jednej sztuki [kg]	Razem [kg]
1	Pierścień dystansowy	330 x 12	8	4	32
2	Pierścień dystansowy	330 x 24	8	9	72
3	Pierścień dystansowy	370 x 17	8	10	80
4	Pierścień dystansowy	450 x 35	8	29	232
5	Pierścień dystansowy	450 x 16	8	13	104
SUMA:					520,00

Rysunek układu rolek i pierścieni.



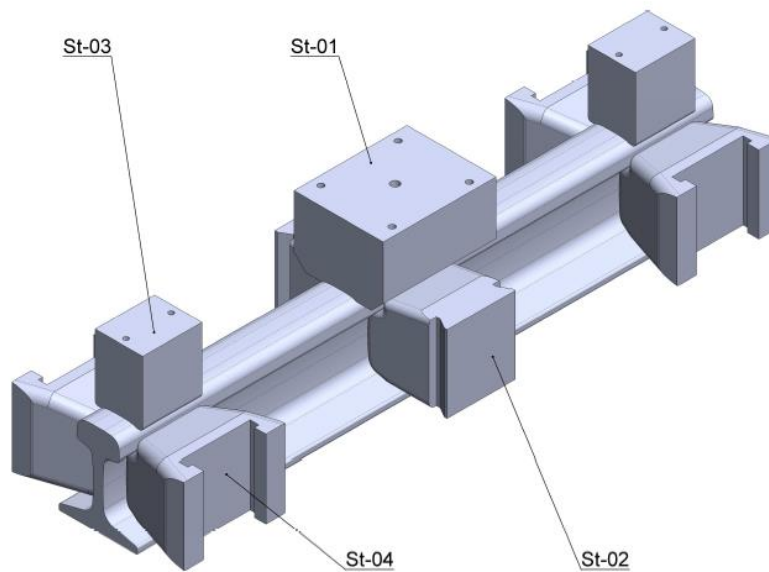


Prostownica stemplowa

Zestawienie elementów osprzętu

Stempory dla prostownicy stemplowej				
Lp.	Nazwa	Ilość [szt.]	Masa jednej sztuki [kg]	Razem [kg]
1.	St- 01	2	30	60
2.	St -02	4	20	80
3.	St -03	4	10	40
4.	St- 04	8	20	160
SUMA:				340,00

Rysunek układu stempli.



Prostownica skrętna

Głowice prostownicy skrętnej				
Lp.	Nazwa	Ilość [szt.]	Masa jednej sztuki [kg]	Razem [kg]
1.	Sk-01	2	25	50
2.	Sk-02	2	25	50
3.	Sk-03	1	25	25
4.	Sk-04	1	25	25
SUMA:				150,00

Przykład głowicy dla prostownicy skrętnej

